



Januar 2013

REISEVANEUNDERSØKELSE OM BORD M/S SNARVEIEN

Rapporten er utarbeidet av COWI på oppdrag fra Skyss



Analyse og utvikling av et nytt kollektivtilbud i Bergens vestkorridor

Reisevaneundersøkelse ombord på M/S Snarveien

May-Berit Eidsaune, COWI AS



Innhold

- > Sammendrag
- > Innledning
 - > Bakgrunn og formål
 - > Datamaterialet
- > Resultat
 - > Reiseformål
 - > Reisehyppighet
 - > Årsak til valg av Snarveien som reisemåte
 - > Reisestart og reisemål
 - > Reisemiddel mellom hjemmet og kaia
 - > Innfartsparkeringen på Kleppestø
 - > Bruk av kollektivtransport
 - > Landingssted
 - > Tilfredshet med tilbudet
- > Oppsummering

Oppsummering

- › Undersøkelsen er gjennomført som et ledd i arbeidet med å skaffe mer kunnskap om publikums reisevaner i Bergen vest
- › Reiser fra og til arbeid er den dominerende reisehensikten – 68%
- › Snarveien har et solid grunnfjell av passasjerer (i underkant av 2/3 reiser hver arbeidsdag)
- › Dette er den raskeste måten å reise på (77%) samt at de reisende slipper kø (62%) og det er avslappende/komfortabelt å reise med båt (48%)
- › Dominerende reisemiddel mellom hjemmet og kaia er som bilfører (40%) eller med buss (35%)
- › 55% mener at parkeringsplassen på Kleppestø er full enkelte dager i uken eller oftere
- › 86% av de reisende som benytter bil til kaia, parkerer på innfartsparkeringen på Kleppestø
- › 54% av de reisende foretrekker (kanskje ikke uventet) nåværende landingssted
- › Resultatene viser at Snarveiens kunder er mindre fornøyd med Snarveiens åpningstider og korrespondansemuligheter med buss enn med båtreisen totalt sett
- › De reisende er svært fornøyd med mannskapets service og reisen totalt sett samt at det oppfattes som svært trygt å reise med Snarveien

Bakgrunn og formål

> Formål:

- > Behov for mer kunnskap om publikums reisevaner i arbeidet med analyse og utvikling av kollektivtilbudet i Bergen vest

> Metode:

- > Spørreundersøkelse i kombinasjon med passasjertellinger

> Gjennomføring:

- > Spørreskjema er utarbeidet av Skyss
- > Postkortintervju med assistanse om bord gjennomført av Norstat
- > Intervjuperiode: 27.-28.11.2012, morgen og ettermiddag
- > Databehandling: Norstat
- > Analyser og rapportering: COWI
- > 390 godkjente intervju (svarprosent

Datamaterialet

> Usikkerhet

- > Statistisk stikkprøveusikkerhet, dvs. at undersøkelsene kun omfatter et utvalg trafikanter (og derav deres representativitet)
- > Tilfeldige variasjoner, f.eks. knyttet til respondentenes reisemønster og reisemiddelvalg på undersøkelsesdagen

> Representativitet:

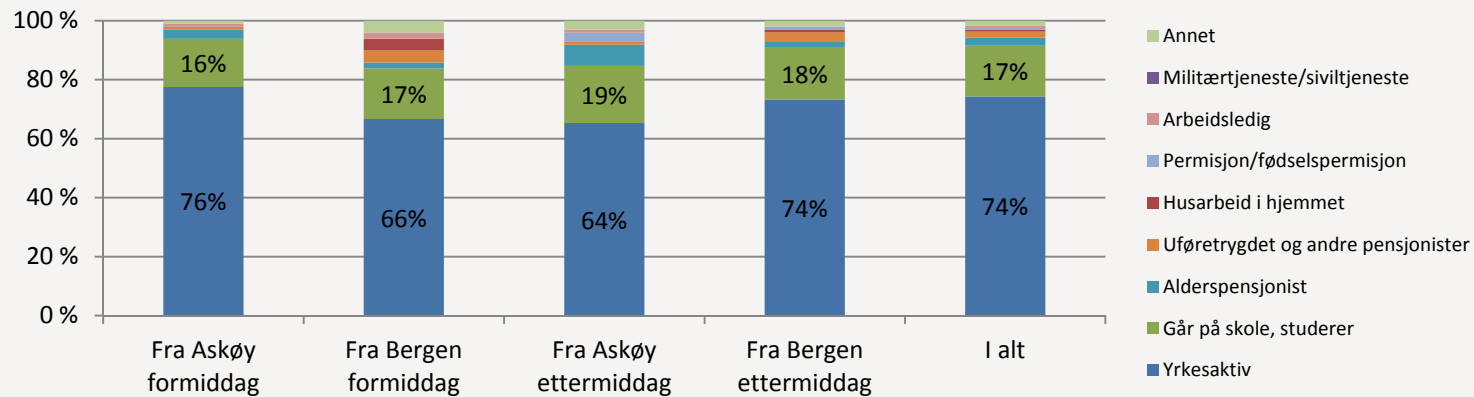
- > Intervjuene er sammenstilt med antall påstigende passasjerer for september 2012
- > Svarprosenten varierer skjevfordelt sammenlignet med
- > Resultatene vektet ut fra:
 - > Retning (mot/fra Bergen)
 - > Tidspunkt (før/etter kl. 12)

Påstigende terminal / tidspunkt	Populasjon (billettdata for september)		Utvalg (ant. intervju)	
	Påstigende pass. (N)	Påstigende pass. (%)	Intervju (n)	Intervju (%)
Kleppestø morgen/formiddag (kl. 0645-1145)	12 772	47	152	39
Kleppestø ettermiddag (kl. 1300-1630)	1 954	7	74	19
Nøstet morgen/formiddag (kl. 0645-1145)	1 502	6	47	12
Nøstet ettermiddag (kl. 1245-1650)	10 984	40	117	30
Totalsum	27 212	100	390	100

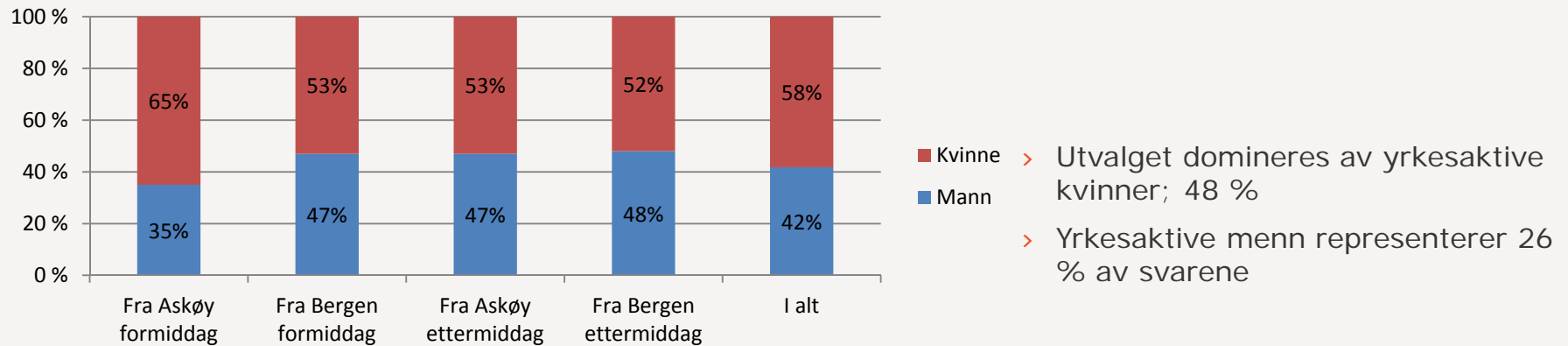
Resultat

Hovedbeskjeftigelse

Hva regner du som din hovedbeskjeftigelse? (n=390)



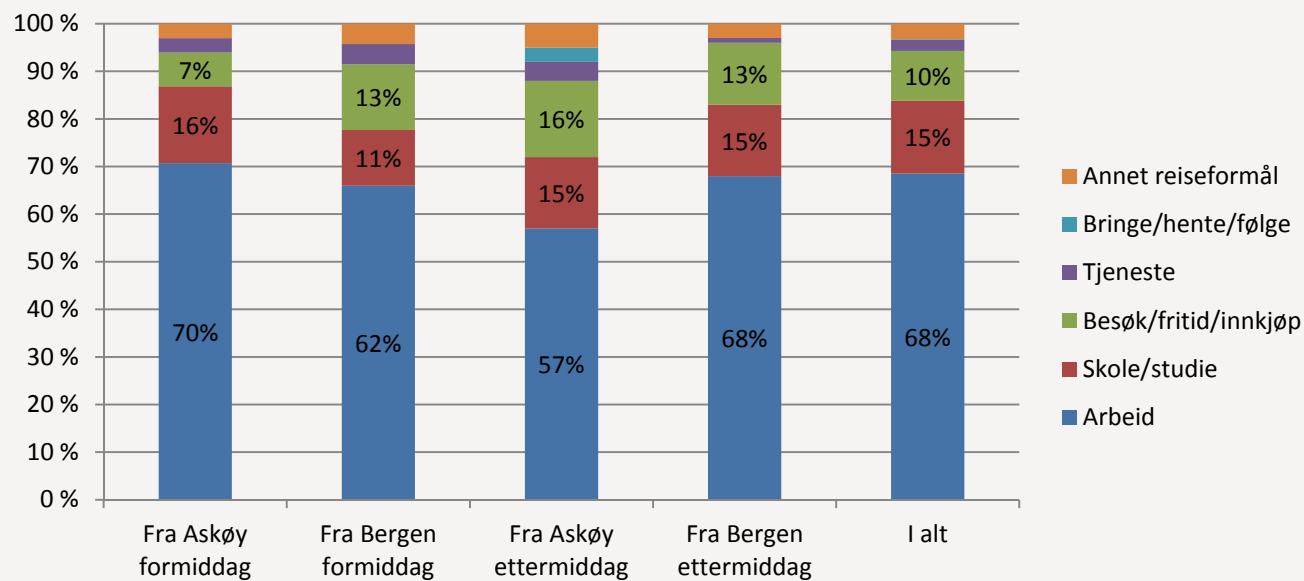
Er du... (n=390)



Resultat

Reiseformål

Hva er formål med reisen? (dagens reise) (n=390)

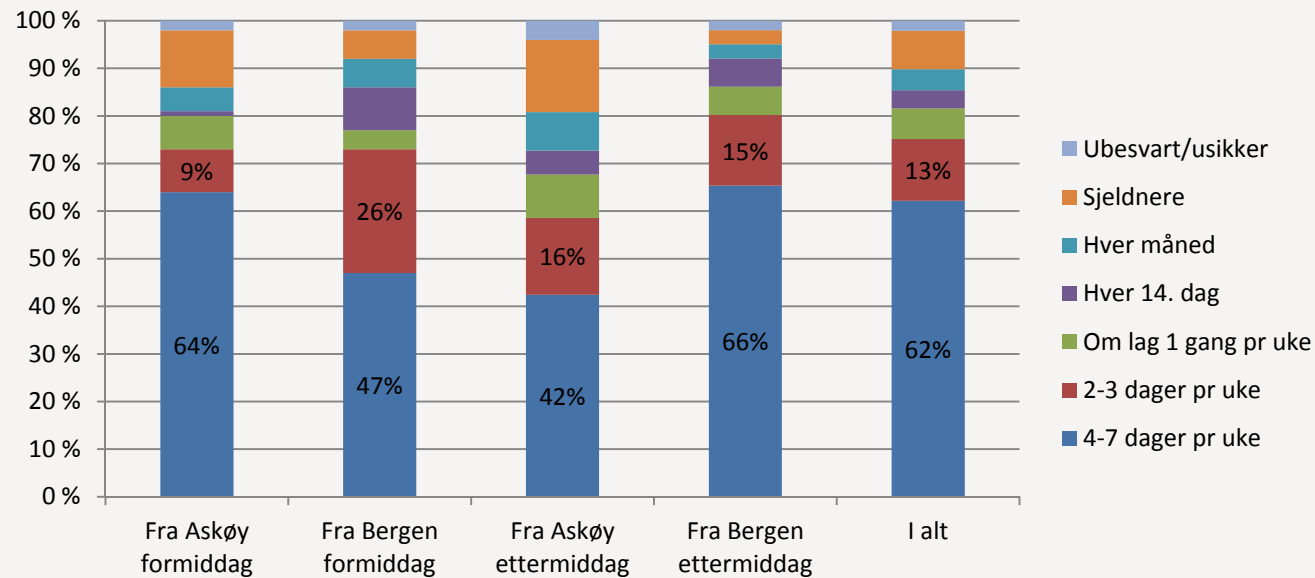


> Reiser fra og til arbeid er den dominerende reisehensikten

Resultat

Reisehyppighet

Hvor ofte reiser du med "Snarveien"? (n=390)

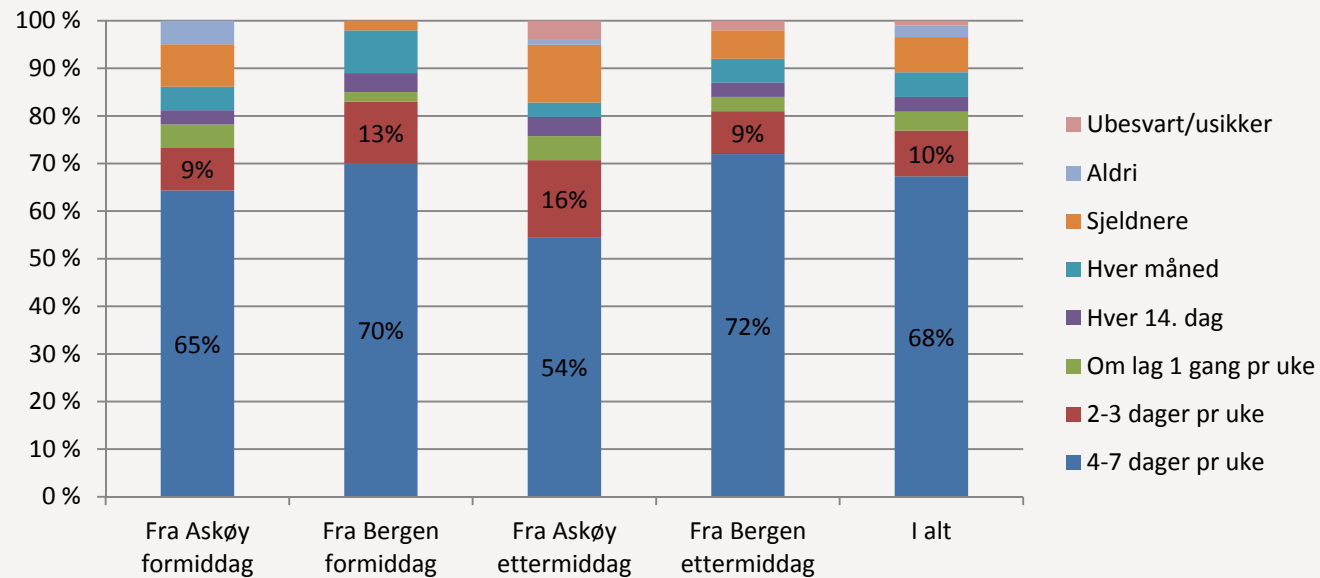


- > Snarveien har et solid grunnfjell av passasjerer (i underkant av 2/3 reiser hver dag)
- > 75 % benytter Snarveien minst 2 dager i uka

Resultat

Bruk av kollektivtransport

Hvor ofte benytter du kollektivtransport? (n=390)

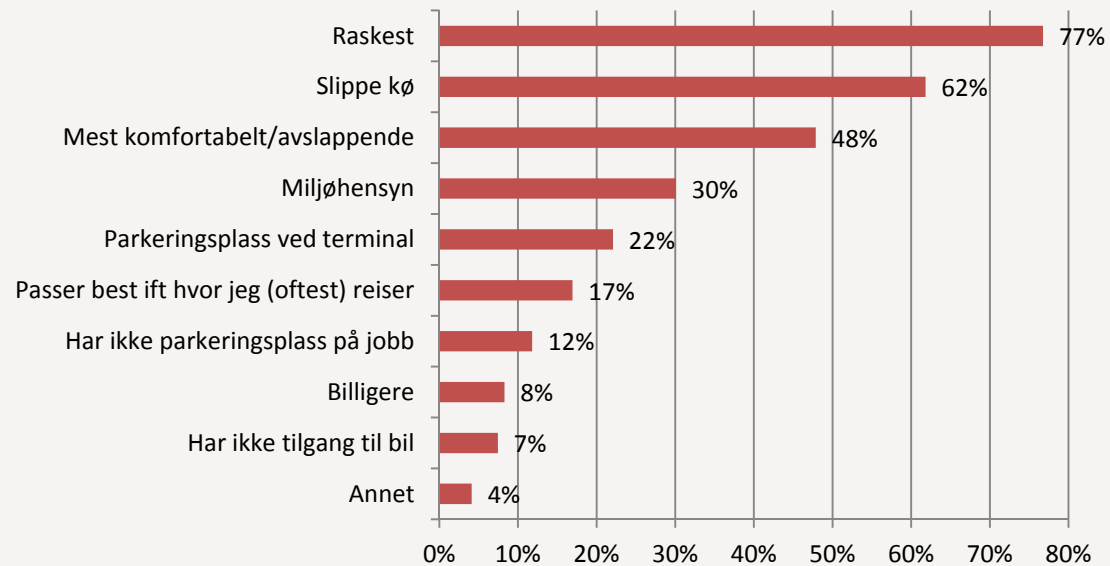


- > Hovedmengden benytter kollektivtransport daglig og da oftest Snarveien
 - > 75 % benytter Snarveien mer enn 2 ganger i uka
 - > 78 % benytter kollektivtransport generelt mer enn 2 ganger i uka

Resultat

Årsak til valg av Snarveien som reisemåte

Hvorfor reiser du med Snarveien heller enn med buss eller privatbil? (n=390)

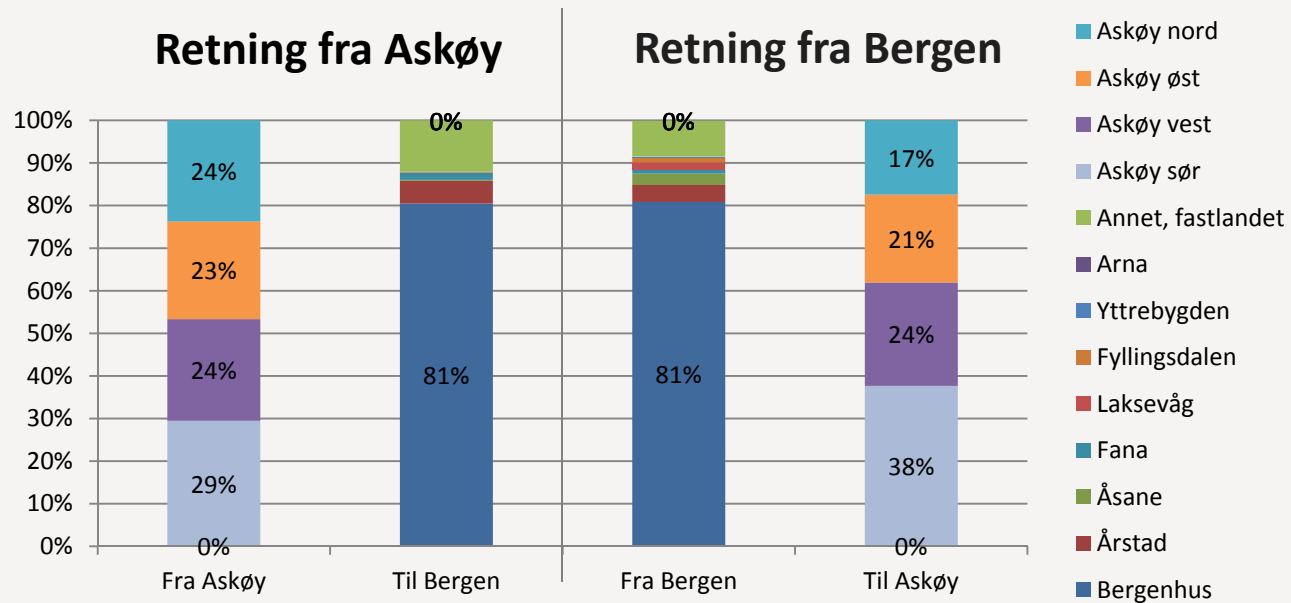


- > Snarveien blir opplevd som den raskeste måten å reise på, de reisende slipper kø samt at det er avslappende/komfortabelt å reise med båt

Resultat

Reisestart og reisemål

Hvor reiser du fra/til på denne reisen? (n=347)

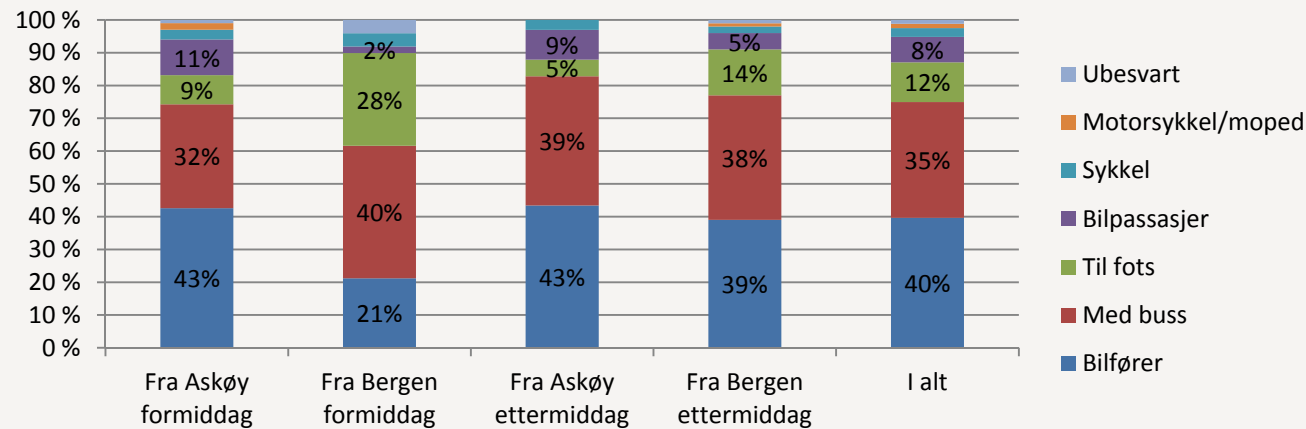


- > Resultatene er dominert av rushtrafikken
 - > Fra Askøy til Bergen formiddag og fra Bergen til Askøy ettermiddag
- > Flest reiser til og fra Bergenhus

Resultat

Reisemiddel mellom hjemmet og kaia

Hvordan reiser du vanligvis når du reiser mellom hjemmet og kaien/Snarveien? (n=390)

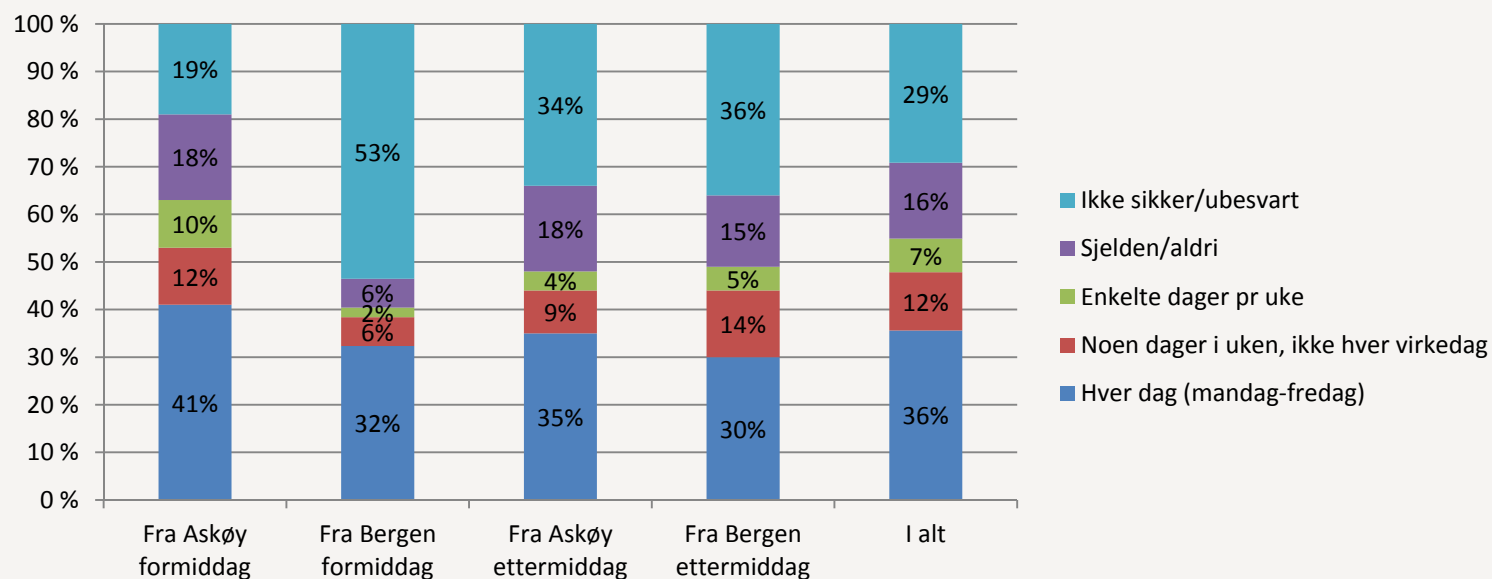


- > Dominerende reisemiddel mellom hjemmet og kaia er som bilfører eller med buss

Resultat

Innfartsparkeringen på Kleppestø

På/ved Kleppestø kai er det innfartsparkering tilgjengelig for alle. Med utgangspunkt i dine observasjoner, hvor ofte er det fullt på disse parkeringsplassene om morgenen? (n=378)

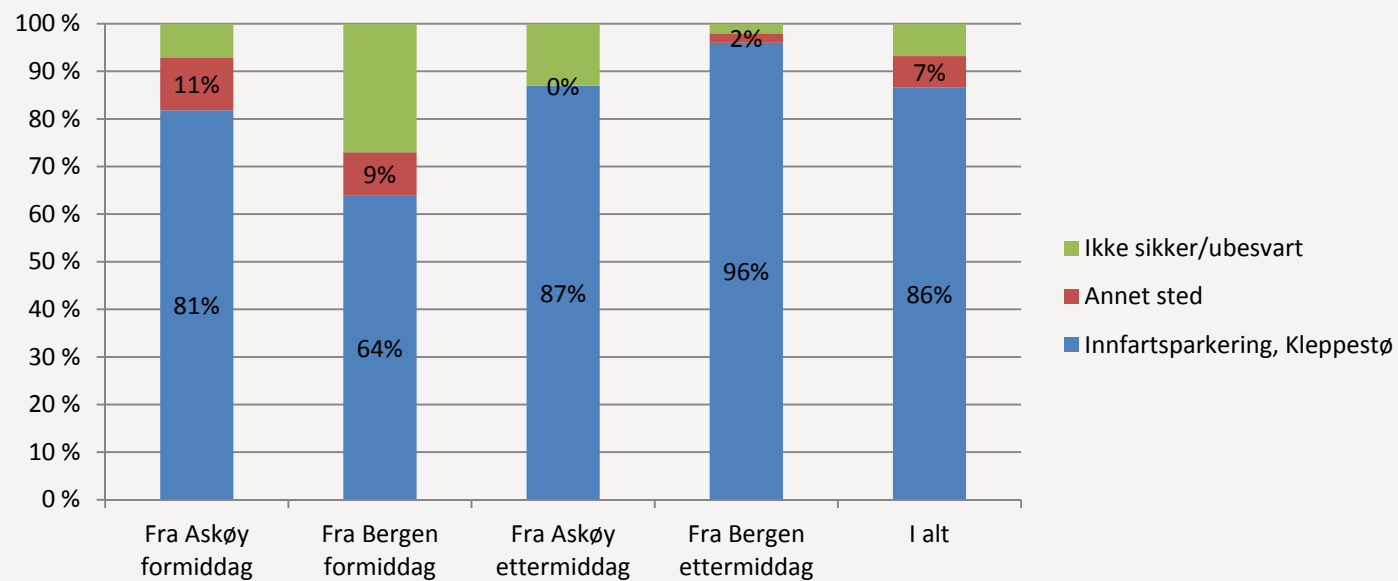


- > 55 % mener at parkeringsplassen er full enkelte dager i uken eller oftere

Resultat

Hvor parkerer du vanligvis?

Hvor blir bilen vanligvis parkert før du/dere går om bord i Snarveien? (n=181)

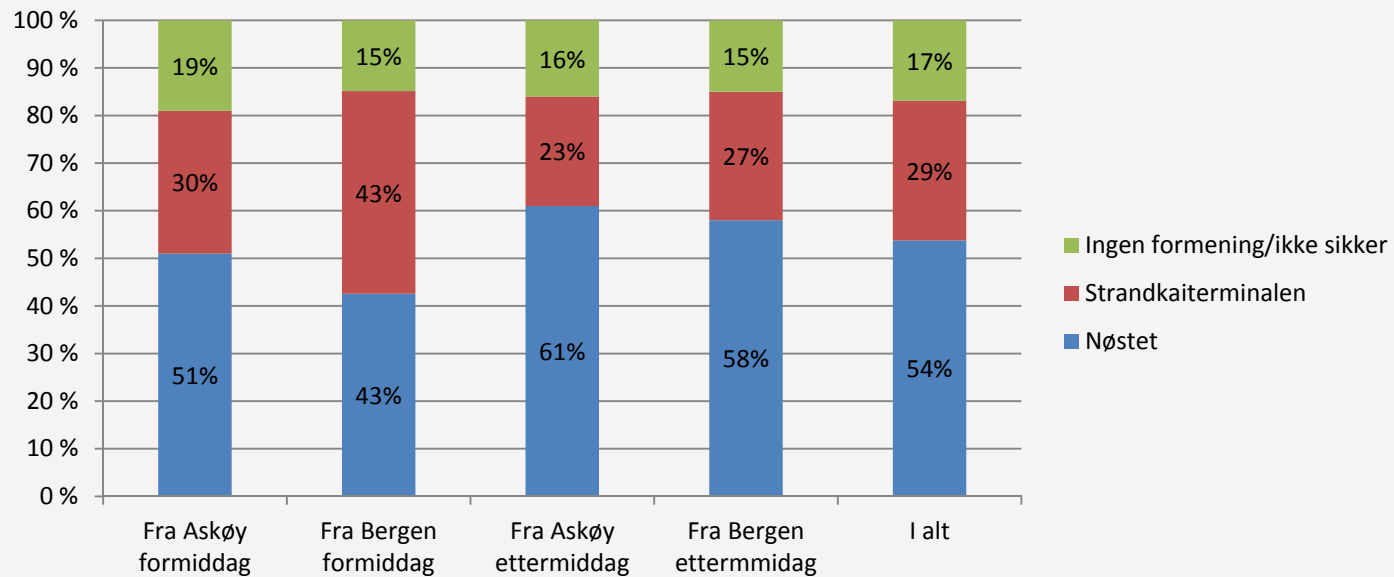


- > De fleste av de som benytter bil til kaia parkerer på innfartsparkeringen på Kleppestø

Resultat

Foretrukket landingssted i Bergen

Av følgende to steder, hva foretrekker du som landingssted i Bergen? (n=390)

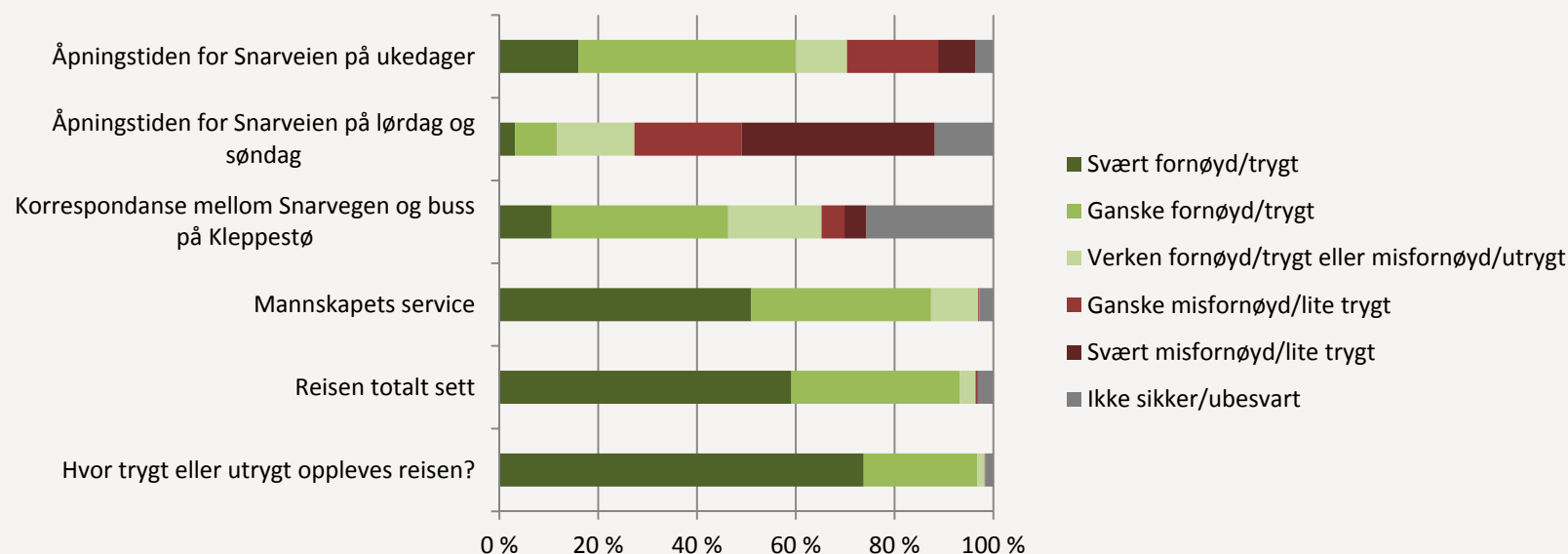


- > Over halvparten av de reisende foretrekker nåværende landingssted (kanskje ikke uventet?)

Resultat

Hvor fornøyd/misfornøyd og hvor trygt/utrygt oppfatter du reisen med Snarveien?

(n=390)

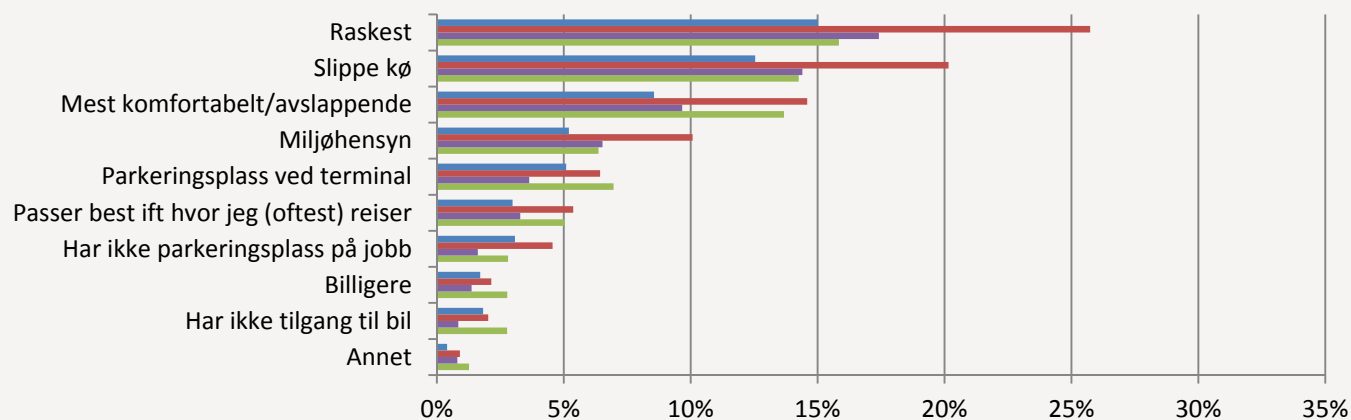


- > Resultatene viser at Snarveiens kunder er mindre fornøyd med Snarveiens åpningstider, spesielt i helgene, og korrespondansemuligheter med buss enn med båtreisen totalt sett
- > De reisende er svært fornøyd med mannskapets service og reisen totalt sett samt at det oppfattes som svært trygt å reise med Snarveien

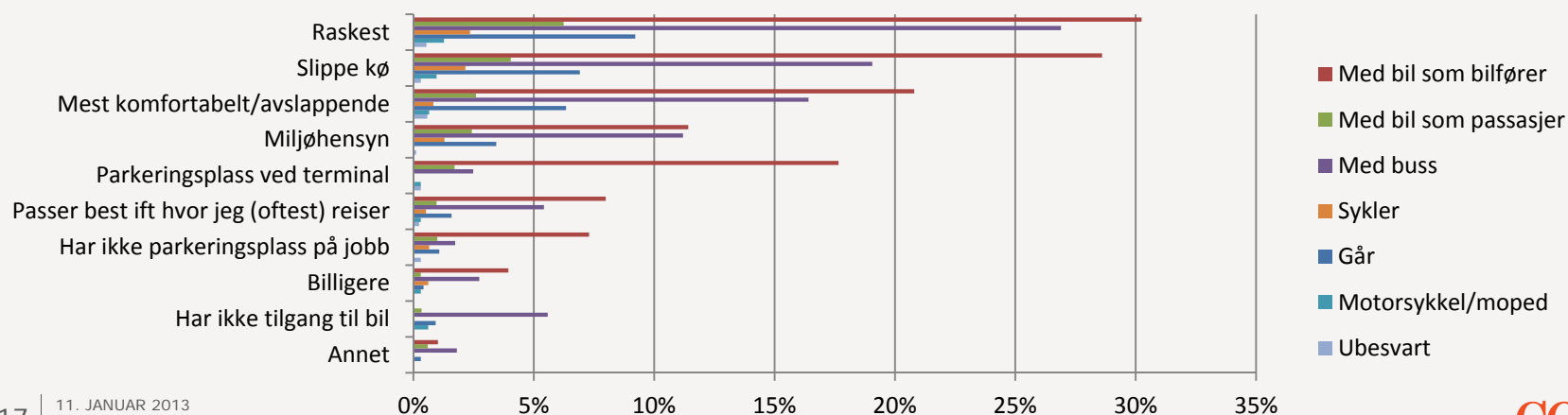
Resultat

Årsak til valg av Snarveien som reisemåte

Fordelt på hvor reisen starter eller slutter på Askøy (n=390)



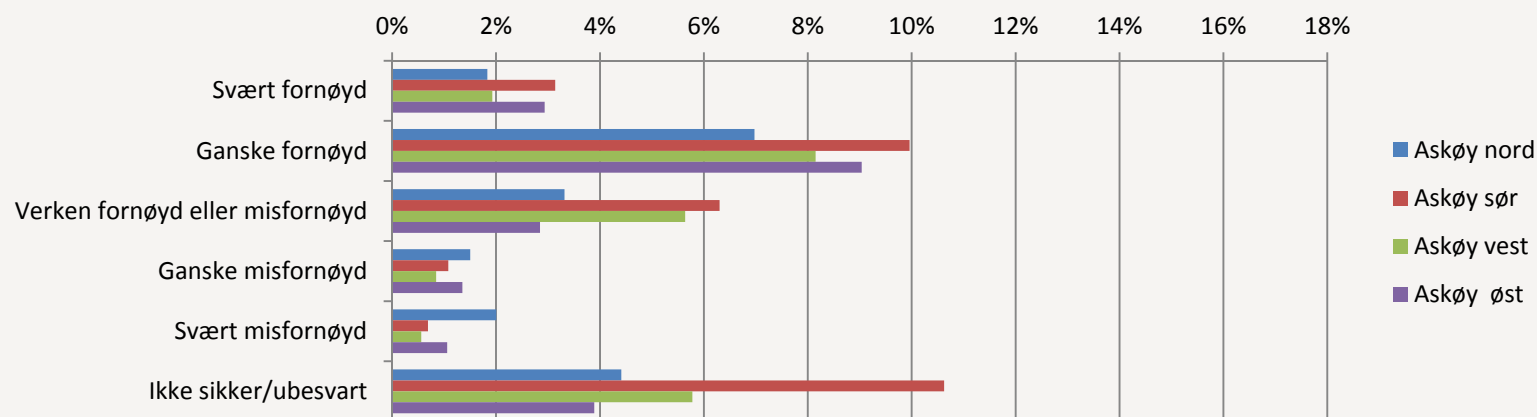
Fordelt på reisemiddel fra og til kaia (n=390)



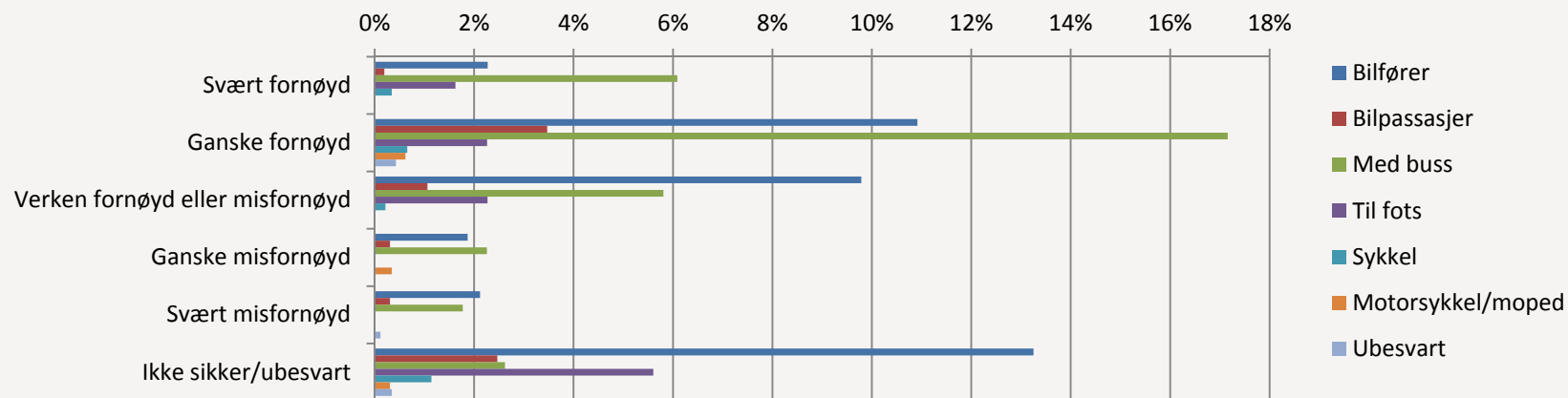
I forhold til dine reisebehov, hvor fornøyd eller misfornøyd er du med

Korrespondanse mellom Snarveien og buss på Kleppestø?

Fordelt på hvor reisen starter eller slutter på Askøy (n=390)



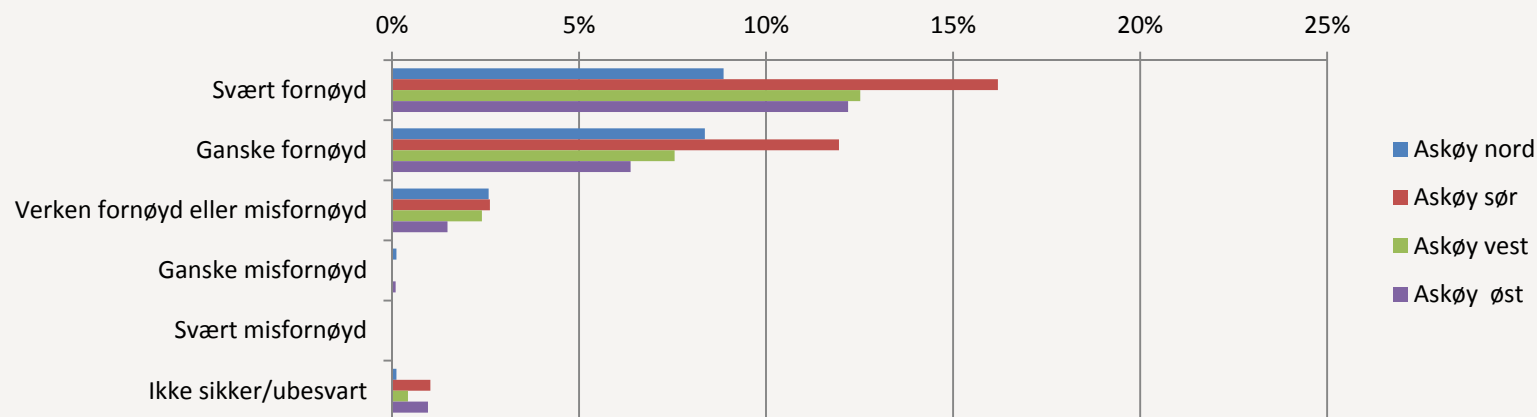
Fordelt på reisemiddel fra og til kaia (n=390)



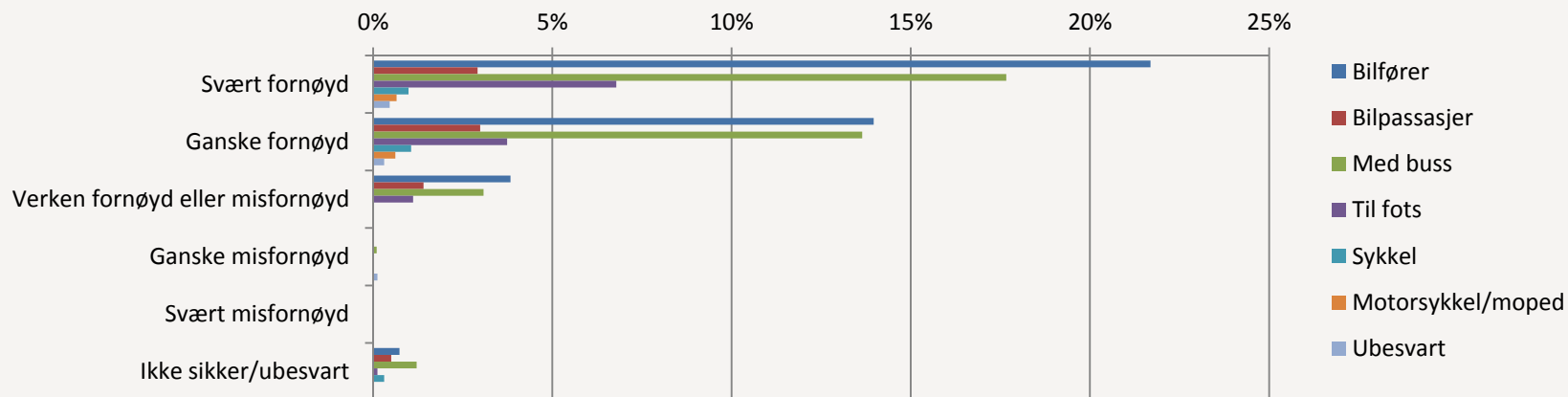
I forhold til dine reisebehov, hvor fornøyd eller misfornøyd er du med

Mannskapets service?

Fordelt på hvor reisen starter eller slutter på Askøy (n=390)



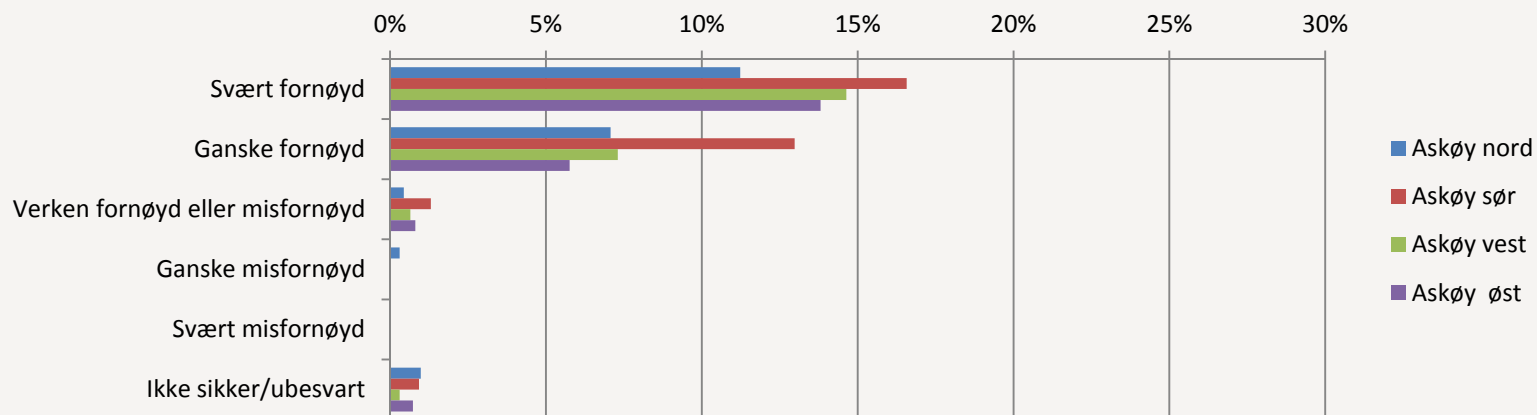
Fordelt på reisemiddel fra og til kaia (n=390)



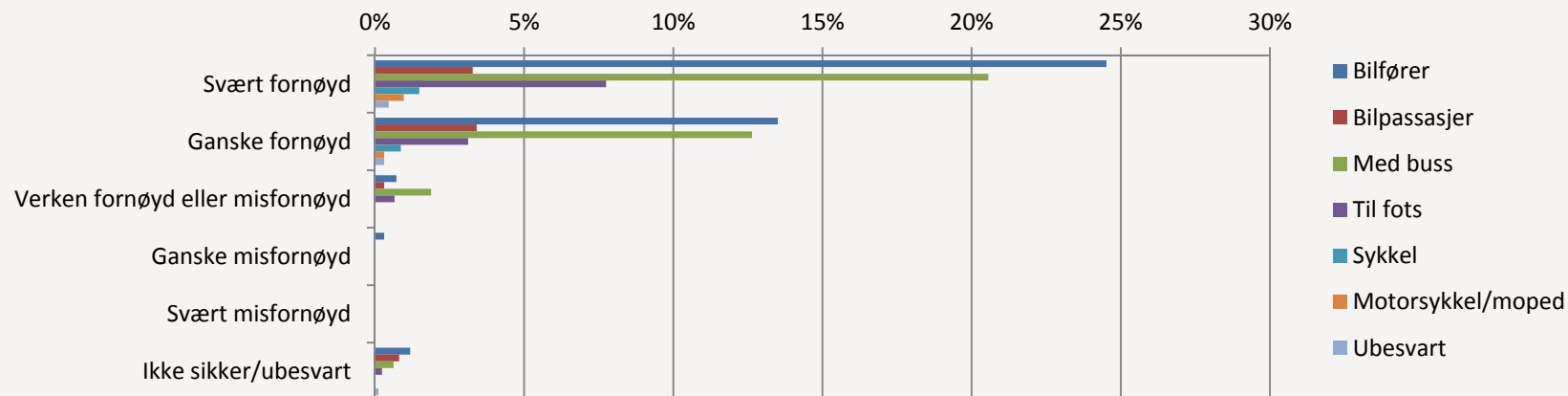
I forhold til dine reisebehov, hvor fornøyd eller misfornøyd er du med

Reisen totalt sett?

Fordelt på hvor reisen starter eller slutter på Askøy (n=390)



Fordelt på reisemiddel fra og til kaia (n=390)



Oppsummering

- › Undersøkelsen er gjennomført som et ledd i arbeidet med å skaffe mer kunnskap om publikums reisevaner i Bergen vest
- › Reiser fra og til arbeid er den dominerende reisehensikten – 68 %
- › Snarveien har et solid grunnfjell av passasjerer (i underkant av 2/3 reiser hver arbeidsdag)
- › Dette er den raskeste måten å reise på (77 %), de reisende slipper kø (62 %) samt at det oppleves som avslappende/komfortabelt å reise med båt (48 %)
- › Dominerende reisemiddel mellom hjemmet og kaia er som bilfører (40 %) eller med buss (35 %)
- › 55 % mener at parkeringsplassen på Kleppestø er full enkelte dager i uken eller oftere
- › 86 % av de reisende som benytter bil til kaia, parkerer på innfartsparkeringen på Kleppestø
- › 54 % av de reisende foretrekker (kanskje ikke uventet) nåværende landingssted
- › Resultatene viser at Snarveiens kunder i mindre grad er fornøyd med Snarveiens åpningstider og korrespondansemuligheter med buss enn med båtreisen totalt sett
- › De reisende er svært fornøyd med mannskapets service og reisen totalt sett, samt at det oppfattes som svært trygt å reise med Snarveien

HORDALAND FYLKESKOMMUNE V/ SKYSS

Besøksadresse Vestre Strømkaien 9, 5008 Bergen **Postadresse** Postboks 7900, 5020 Bergen

T +47 55 23 95 50 **F** +47 55 23 95 20 **E** skyss@skyss.no

skyss.no